

LR VZD LIELRĪGAS REĢIONĀLĀ NODAĻA

BŪVES  
TEHNISKĀS INVENTARIZĀCIJAS LIETANumurs: 13000171401003-02Lapu skaits: 8

## BŪVES KADASTRA APZĪMĒJUMS

13000171401003Pamatceltne

(Būves nosaukums)

## ADRESE:

Jūrmala  
Kāpu iela 155/157

Tehniskās inventarizācijas darbu izpildītāji: Kaspars Hermans

Izpildes datums: 12/07/2000

Tehniskās inventarizācijas darbu pārbaudītājs: Solvita Beitāne

Pārbaudes datums: 13/07/2000

LR VZD reģionālās nodaļas vadītājs

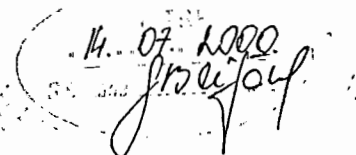
Artūrs Zariņš

(Vārds, Uzvārds)



(paraksts)

Datums: 2000 . gada " 14 " juļiņā

14. 07. 2000  


## INFORMĀCIJA PAR PASŪTĪJUMU

1. Tehniskās inventarizācijas lietas numurs: 13000171401003-02
2. Būves nosaukums: Pamatceltne
3. Būves kadastra apzīmējums: 13000171401003
4. Būves adrese: Jūrmala, Kāpu iela 155/157
5. Pēdējās apsekošanas datums: 07/07/2000
6. Tehniskās inventarizācijas pasūtītāji: NRC "Vaivari"
7. Pasūtījuma pieņemšanas datums: 03/07/2000
8. Tehniskās inventarizācijas darbu izpildītāji: Kaspars Hermans
9. Izpildes datums: 12/07/2000
10. Tehniskās inventarizācijas darbu pārbaudītājs: Solvita Beitāne
11. Pārbaudes datums: 13/07/2000
12. Iesniegtie dokumenti:
13. Tehniskās inventarizācijas veids: Būves pilna atkārtotā tehniskā inventarizācija
14. Pasūtījuma izpildes termiņš (d.d.) 30
15. Pasūtījuma pieņēmējs: Veronika Trautmane

## INFORMĀCIJA PAR BŪVI

1. Būves galvenais izmantošanas veids: 1110 Viena dzīvokļa mājas
2. Būves ģeokods:
3. Būves tips: 11100303
4. Būves kapitalitātes grupa: V grupa
5. Būves ārsienu materiāls: 05 Koks
6. Būves stāvu skaits:
  - 6.1. Virszemes: 2
  - 6.2. Pazemes:
7. Eksploatācijas uzsākšanas gads: 1920
8. Eksploatācijā pieņemšanas gads:
9. Būves konstruktīvā elementa apraksts:
  - 9.1. Būves pamati Dzelzsbetons/betons
  - 9.2. Būves āršienas Koks
  - 9.3. Būves pārsegumi Koks
  - 9.4. Būves jumts Azbestcimenta loksnes
10. Būves fiziskais nolietojums (%): 50
11. Būves apbūves laukums (kv.m.): 129
12. Būvtilpums (kub.m.): 543
13. Būves kopējā platība (kv.m.): 157.48
14. Būves lietderībā platība (kv.m.): 157.48
  - 14.1. Dzīvokļu platība (kv.m.): 157.48
  - 14.2. Nedzīvojamo telpu platība (kv.m.): 0
15. Telpu grupu skaits būvē: 2
16. Dzīvokļu skaits būvē: 2
17. Labiekārtojums:
  - 17.4. Elektroapgāde
  - 17.5. Aukstā ūdens apgāde
  - 17.8. Kanalizācija
18. Patvaļīgās būvniecības pazīmes: - Nav

## BŪVES EKSPLIKĀCIJA

Būves kopējā platība (kv.m.): 157.48

Būves lietderīgā platība (kv.m.): 157.48

Dzīvokļu kopējā platība (kv.m.): 157.48

Dzīvokļu platība (kv.m.): 157.48

Dzīvojamā platība (kv.m.): 97.98

Dzīvokļu palīgtelpu platība (kv.m.): 59.5

Dzīvokļu ārtelpu platība (kv.m.): 0

Nedzīvojamo telpu platība (kv.m.): 0

Nedzīvojamo iekštelpu platība (kv.m.): 0

Nedzīvojamo ārtelpu platība (kv.m.): 0

Būves koplietošanas palīgtelpu platība (kv.m.): 0

Koplietošanas iekštelpu platība (kv.m.): 0

Koplietošanas ārtelpu platība (kv.m.): 0

001 telpu grupas kopējā platība (kv.m.): 108.8

002 telpu grupas kopējā platība (kv.m.): 48.68

### Stāvs 1

Telpu grupas numurs: 001

Telpu grupas adreses numurs:

Telpu grupas izmantošanas veids: 1110 Viena dzīvokļa māja (telpu grupa)

Telpas numurs	Telpas nosaukums	Telpas veids	Telpas platība (kv.m.)	Telpas augstums (m)	Patvaļīgas būvniecības pazīme
1	Priekštelpa	Dzīvokļa palīgtelpa	3.4	2.4	
2	Pieliekamais	Dzīvokļa palīgtelpa	1.1	2.35	
3	Gaitenis	Dzīvokļa palīgtelpa	7.3	2.4	
4	Tualete	Dzīvokļa palīgtelpa	1.1	2.4	
5	Tualete	Dzīvokļa palīgtelpa	1	2.4	
6	Gaitenis	Dzīvokļa palīgtelpa	4.1	2.4	
7	Pieliekamais	Dzīvokļa palīgtelpa	1	2.35	
8	Vējtveris	Dzīvokļa palīgtelpa	1.7	2.35	
9	Virtuve	Dzīvokļa palīgtelpa	17.8	2.4	

10	Istaba	Dzīvojamā telpa	16.5	2.4	
11	Gaitenis	Dzīvokļa palīgtelpa	4.2	2.4	
12	Istaba	Dzīvojamā telpa	18	2.4	
13	Istaba	Dzīvojamā telpa	24	2.4	
14	Priekštelpa	Dzīvokļa palīgtelpa	7.6	2.4	

Stāvs 2

Telpu grupas numurs: 002

Telpu grupas adreses numurs:

Telpu grupas izmantošanas veids: 1110 Viena dzīvokļa māja (telpu grupa)

Telpas numurs	Telpas nosaukums	Telpas veids	Telpas platība (kv.m.)	Telpas augstums (m)	Patvalīgās būvniecības pazīme
1	Kāpņu telpa	Dzīvokļa palīgtelpa	5.76	2.7	
2	Istaba	Dzīvojamā telpa	11.05	2.7	
3	Istaba	Dzīvojamā telpa	16.28	2.7	
4	Gaitenis	Dzīvokļa palīgtelpa	3.44	2.7	
5	Istaba	Dzīvojamā telpa	12.15	2.7	

BŪVJU TEHNISKĀS INVENTARIZĀCIJAS LIETA

NEKUSTAMĀIS ĪPAŠUMS

BŪVES KADASTRA APZĪMĒJUMS Nr. 1300 017 1401 003

JŪRMALA, VAIVARI, KĀPU iela Nr. 155/157

BŪVE Nr. 003 (pamatceltne)

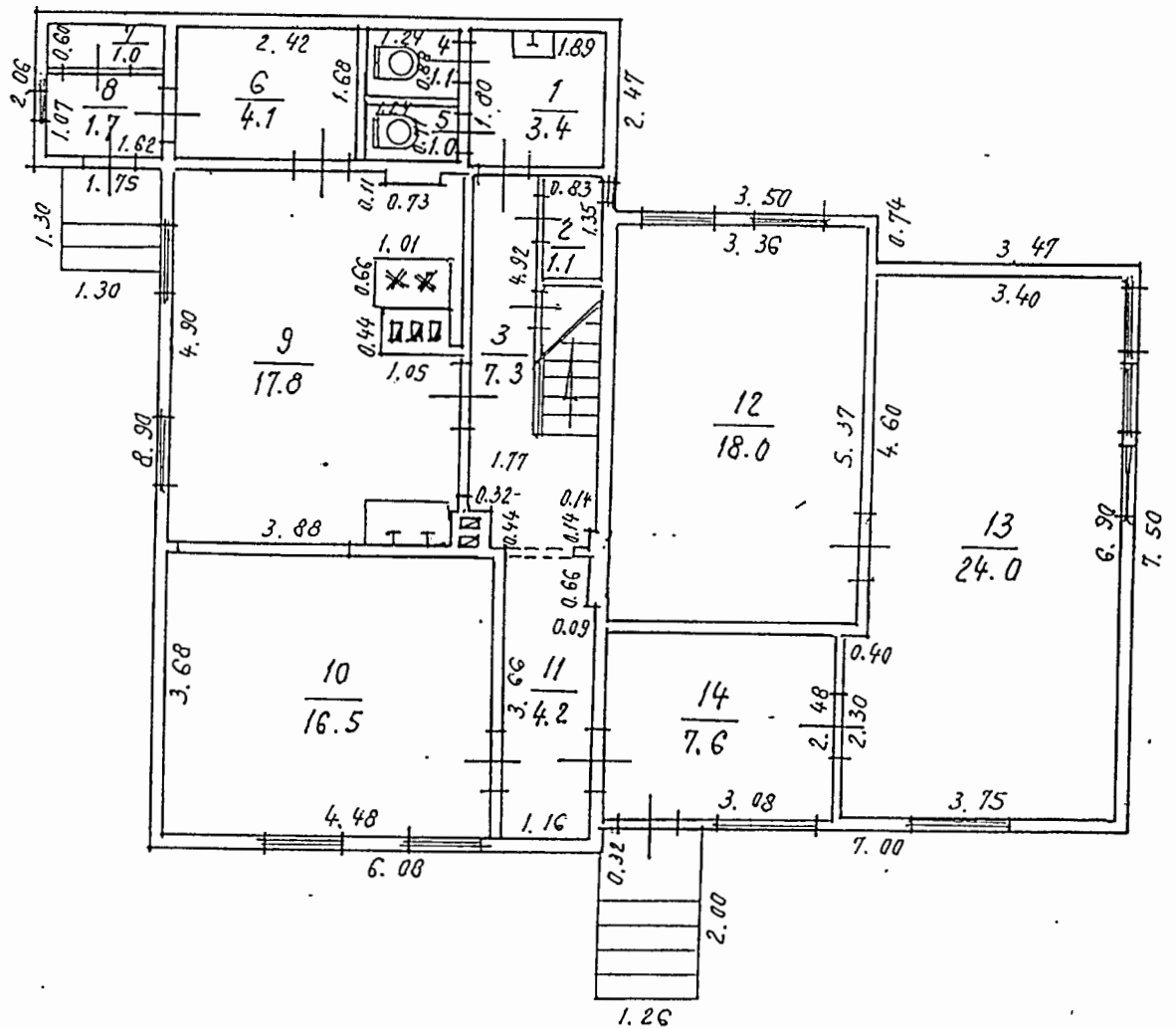
1. STĀVA PLĀNS

M 1 : 100

Stāva augstums

h = 2,40 m

h = 2,35 m



Datums:	Izpildīja:	Paraksts
12.07.2000	K. Hermans	<i>[Signature]</i>

*[Handwritten signature]*



## INVENTARIZĀCIJAS VĒRTĪBAS APRĒĶINA PROTOKOLS

Būves kadastra apzīmējums: 13000171401003

Būves adrese: Jūrmala, Kāpu iela 155/157

Inventarizācijas lietas numurs: 13000171401003-02

Būves galvenais izmantošanas veids (kods): 1110

Būves nosaukums: Pamatceltne

Būves tehniskie rādītāji: būves stāvu skaits = 2, būvtilpums = 543 kub.m. , kopējā platība = 157.48 kv.m. ,  
apbūves laukums = 129 kv.m. , kapitalitātes grupa = V grupa

Būves konstruktīvo elementu raksturojums:

Būves pamati: Dzelzsbetons/betons

Būves ārsienas: Koks

Būves pārsegumi: Koks

Būves jumts: Azbestcimenta loksnes

Nosaukums	N.p.k.	Ieraksts
Būvju vienību cenu krājuma numurs; tabulas apzīmējums; ailes apzīmējums tabulā	1	28.1; 11; b
Mērvienība	2	m3
Vienību daudzums	3	543
Kopējā platība (m <sup>2</sup> )	4	157.48
Būves vienības bāzes vērtība (Ls)	5	29.57
Būves bāzes vērtība (Ls)	6	16057
$K_s$ Fiziskā stāvokļa koeficients	7	0.50
$K_g$ Ģeogrāfiskās novietnes koeficients (0.2 - 1.0)	8	0.65
$K_{iv}$ Būves izmantošanas veida korekcijas koeficients	9	0.56
$K_l$ Attāluma līdz tuvākai pilsētai koeficients (0.30 - 0.95)	10	1.0
K -	11	1.0
<b>Būves inventarizācijas vērtība (Ls)</b>	<b>12</b>	<b>2922</b>
Būves vienības inventarizācijas vērtība (Ls)	13	5.38
Būves kopējās platības 1m <sup>2</sup> vērtība (Ls)	14	18.55

Vērtēšanas datums: 12/07/2000

Izpildīja: Māra Baranovska

Paraksts: \_\_\_\_\_

Pārbaudīja: \_\_\_\_\_

Paraksts: \_\_\_\_\_

12